



SORMAT

GRIPPER™

**GRIPPER™ РАБОТАЕТ  
В ЛИСТОВЫХ, ПУСТОТЕЛЫХ  
И ПОЛНОТЕЛЫХ СТЕНАХ,  
В ЛЮБЫХ ВИДАХ  
КОНСТРУКЦИОННЫХ  
МАТЕРИАЛОВ**



Посмотрите  
ролик про  
процесс  
монтажа



Дюбель GRIPPER разработан и произведен в Финляндии – универсальное крепление!

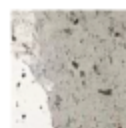
Благодаря материалу **Hytrel® DuPont™** может выдерживать долгосрочные нагрузки, удары, износ, влажность, химическое воздействие, перемены температуры лучше, чем обычные дюбели.

**Шарнирный замок** держит даже, если шуруп не полностью затянут.

**Прочные «крылышки»** предотвращают проворачивание при монтаже.

**Незаметный фланец** удерживает дюбель на оптимальной глубине монтажа, оставаясь невидимым под шурупом.

Бетон



Полнотелый  
кирпич



Пустотелый  
кирпич



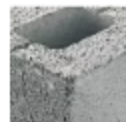
Натуральный  
камень



Газобетон,  
гипсолитовая  
плита



Керамзито-  
бетон



Листовые  
материалы



**ЛИСТОВЫЕ  
МАТЕРИАЛЫ**

1



2



3



Дюбель  
6 мм  
держит

**13 кг\***

при диаметре шурупа 4–5,5 мм

**ПОЛНОТЕЛЫЕ  
МАТЕРИАЛЫ**



ПРОСВЕРЛИТЕ  
ОТВЕРСТИЕ  
РАЗМЕРОМ  $d_0$

ВСТАВЬТЕ  
ДЮБЕЛЬ  
ВРУЧНУЮ ИЛИ  
С ПОМОЩЬЮ  
МОЛОТКА

ЗАКРУТИТЕ  
ШУРУП ЧЕРЕЗ  
ПРИКРЕПЛЯЕМЫЙ  
МАТЕРИАЛ  
ВРУЧНУЮ ИЛИ  
С ПОМОЩЬЮ  
ШУРУПОВЕРТА

**190 кг\***

Есть модели  
с диаметром  
5, 6, 8, 10 мм

\* Эти рекомендации основаны на испытаниях и практическом опыте, а не на максимальной нагрузке на вырыв. Мы учитываем коэффициент безопасности и колебания в качестве конструкционных материалов и монтажа. Для очень твердых поверхностей (таких как у плитки) сделайте отверстие слегка больше.